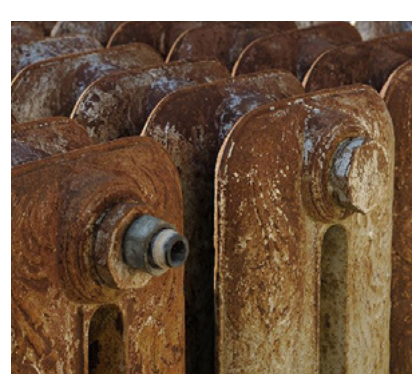


## Rénover ou décorer un radiateur ? C'est simple, à condition d'utiliser la bonne peinture. Oxi propose deux solutions techniques, à la fois performantes et décoratives



Peinture qui s'écaille, taches de rouille inesthétiques, couleurs ternies ou démodées... qu'il s'agisse de radiateurs en fonte ou en acier ou bien de convecteurs, ces symptômes nécessitent une rénovation pour assurer leur bon fonctionnement et intégrer pleinement ces éléments dans la décoration intérieure.



La peinture d'un radiateur, quel qu'il soit, doit être sélectionnée avec minutie car elle impacte non seulement l'esthétique finale mais aussi la sécurité des occupants.

Oxi propose deux solutions dédiées :

- **PEINTURE RADIATEUR FONTE ET ACIER,**
- **PEINTURE RADIATEUR CONVECTEURS ET TUYAUX**



Ces spécialités permettent de rénover ou relooker la plupart des radiateurs anciens ou modernes grâce à leur composition unique qui résiste aux écarts calorifiques. Leur très bonne adhérence et densité évitent de devoir passer une couche de primaire et en font des peintures ultra résistantes aux chocs éventuels de la vie quotidienne.

Atout de taille, elles jouent la carte de la couleur pour permettre à ces éléments quelques fois encombrants de devenir des éléments déco à part entière dans tous les intérieurs et toutes les pièces !

Avec leurs formules spécifiques, elles sont teintables en machine ou à l'aide de colorants universels dans des finitions brillante, mate ou satinée, elles respirent et ne s'écaillent pas !

Atout environnement : les résines très spécifiques intégrées dans les 2 peintures radiateurs d'Oxi permettent aux radiateurs d'assurer une diffusion optimale de la chaleur dans les pièces.



### Pour les radiateurs classiques et anciens, Oxi a mis au point "Peinture radiateur fonte et acier"

Les radiateurs en fonte ou acier nécessitent une attention particulière. En effet :

- La fonte garde la chaleur et la peinture subit des contraintes fortes avec les variations de température.
- La fonte présente une surface poreuse et rugueuse sur laquelle l'adhérence est difficile.

**PEINTURE RADIATEUR FONTE ET ACIER** intègre notamment dans sa composition la Rustol Technology, un antirouille performant qui renforce les qualités de cette spécialité.

#### Les plus :

- Une adhérence parfaite et une application simple.
- Un très bon garnissant qui pallie la porosité du matériau et offre ainsi une finition très couvrante avec un beau rendu et un rendu bien uniforme.
- Un film qui vit au rythme des variations de température sans s'écailler avec une garantie de 5 ans contre l'écaillage.

En savoir plus sur ce produit



### Pour les radiateurs modernes, Oxi a mis au point "Peinture radiateur convecteurs et tuyaux"

**PEINTURE RADIATEUR CONVECTEURS ET TUYAUX** d'Oxi répond aux spécificités de ces matériaux.

#### Les atouts :

- Une excellente adhérence qui permet à la finition d'être appliquée sans primaire préalable.
- Une résistance forte : grâce à son film souple qui résiste aux chocs thermiques.
- Une finition durable qui vieillit bien grâce à la technologie "Gliss Protect", et ses additifs qui permettent à la poussière de glisser sur le radiateur.
- Ses pigments ciblés apportent une protection anti corrosion indispensable pour les convecteurs en acier dans les pièces humides.

#### Le plus :

Sa tenue à la couleur est impeccable. Souvent blancs, les radiateurs finissent par jaunir. Grâce à des résines réticulantes, le film de la "Peinture radiateur, convecteurs et tuyaux" forme un revêtement souple et résistant au jaunissement dû à la chaleur et aux UV.

En savoir plus sur ce produit



### À propos du Groupe Durieu

Le groupe Durieu conçoit, fabrique et distribue des peintures décoratives et techniques, des produits d'entretien et de protection des bois et métaux... Les marques du groupe : OWATROL, DE KEYN, OXI, LINITOP, WoodLover et TARGOL. Le groupe a opté pour un fort positionnement qualité. En croissance constante, il exporte presque la moitié de son chiffre d'affaires dans plusieurs dizaines de pays et sur tous les continents à travers un large réseau de distributeurs. Sans perdre de vue ses valeurs et ses racines, le Groupe Durieu a pris une nouvelle dimension et est devenu un acteur incontournable sur le marché.

Les produits Owatrol sont le fruit d'une solide expérience. Owatrol tire son caractère unique d'une double origine : l'une nord-américaine, avec une forte expérience en matière de protection anticorrosion des métaux, l'autre scandinave, avec une traditionnelle maîtrise du bois et de la protection en univers marin. Aujourd'hui Owatrol présente un large choix de produits d'entretien pour le bois et le métal dans le domaine du bâtiment, de la marine et de l'industrie. Ses solutions sont conçues pour répondre à une double attente : l'efficacité dans le respect de l'environnement...



Besoin de plus d'informations ? Contactez-nous !  
Angélique : [angeliqua@c-commevous.com](mailto:angeliqua@c-commevous.com) - Tél. : 01 45 31 20 83  
Visuels et PDF disponibles sur : [www.c-commevous.com](http://www.c-commevous.com)

